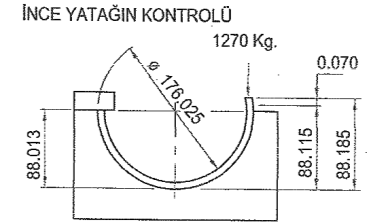
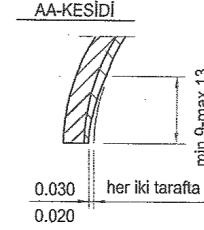
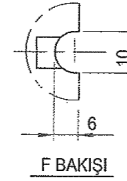
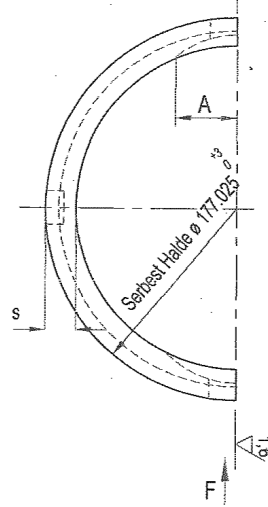
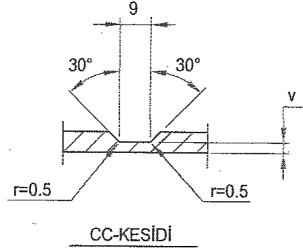
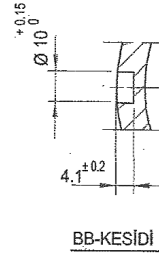
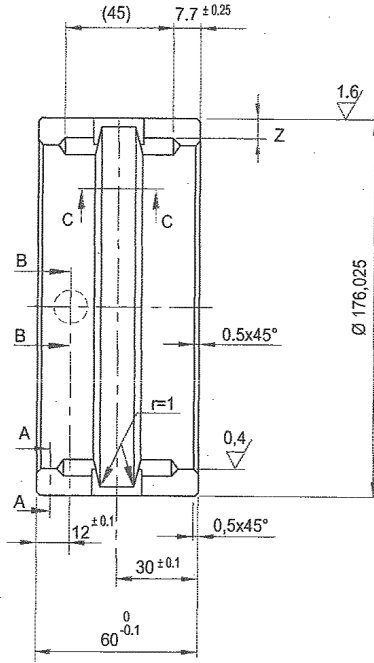


3 / ( 0,4 / 1,6 )

Bu çizim TULOMSAS'ın yazılı izni olmadan herhangi bir amaç için ÇOĞALTILAMAZ veya KULLANILAMAZ.



s	CIDAR KALINLIĞI	7.883-7.893
Z	YAĞ CEBİ CIDAR KALINLIĞI	6.30-6.45
A	YAĞ CEBİ BOYU	21.50-22.50
v	KANAL CIDAR KALINLIĞI	2.95-3.10

NOT: Tüm keskin köşeler yuvarlatılacaktır.

#### KAPLAMA BİLGİLERİ

İç çap üzerine Kurşun-kalay kaplama Kalınlık: 0,020-0,030

Kaplamanın kimyasal bileşimi

Pb: %88-92

Sn: %8-12

Kalan tüm yüzeyler 0,002-0,004 mm. kalınlıkta kalay kaplanacaktır.

ISO 4383 (iç çap kaplama malzemesi)

Adet	Parçanın Adı	Şablon Kolaylık No	Malzeme	Birim Ağırlık kg	Yarı Mamulün Ölçüleri Tasnif No
			CuPb24Sn		
Bu çizim kritik kalite parametresi içerir mi? HAYIR Kritik kalite parametresi şu şekilde gösterilmiştir. [CTQ]					
Grup No:	Tolerans verilmeyen ölçüler için ilgili standartlar				
Tip	EN 13920 B B F (Kaynak yapılar)				
	EN 22768-1 m (Uzunluk ve açılı ölçüleri)				
	EN 22768-2 k (Sekil ve konumlar)				
Tadilat	Onay:				
B Yeniden çizildi. 21.10.2013	Tarih: 23.10.2013				
İşe Bakan	Tuba EROGLU				
Resim	Safak ISIK				
Kontrol	Tuba EROGLU				
Kaynak Müh.					
Ölçek	1:2				
		ÜST İNCE YATAK (1/2 RESMİ)			
		TULOMSAS Türkiye Lokomotif ve Motor Sanayii Anonim Şirketi			
		den proje			
		Bu yerine geçti			
		Komple Resim / Poz No			
		DE03-21.01.08			
		208970			

	YENİ DURUM	I. KADEME	II. KADEME	III. KADEME	IV. KADEME
ANA YATAKLARDAKİ İÇ ÇAP	176.025-176.000	175.525-175.500	175.025-175.000	174.525-174.500	174.025-174.000
İNCE YATAKLAR MONTELİ HALDE İÇ ÇAP	160.259-160.214	159.759-159.714	159.259-159.214	158.759-158.714	158.259-158.214
KRANK MUYLU ÇAPI	159.975-160.000	159.475-159.500	158.975-159.000	158.475-158.500	157.975-158.000
TEORİK BOŞLUK	0.284- 0.214	0.284- 0.214	0.284- 0.214	0.284- 0.214	0.284- 0.214